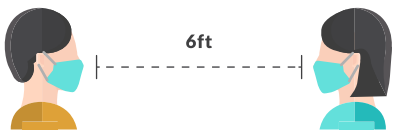


EMPLOYER GUIDANCE

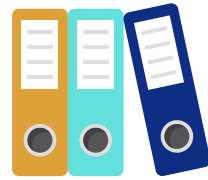
Mandatory safety standards for workplaces



SOCIAL DISTANCING



All persons, including employees, customers, and vendors should remain at least six feet apart to the greatest extent possible, both inside and outside workplaces



Establish protocols to ensure that employees can practice adequate social distancing



Provide signage for safe social distancing



Require face coverings or masks for all employees

HYGIENE PROTOCOLS



Provide hand washing capabilities throughout the workplace



Ensure frequent hand washing by employees and adequate supplies to do so



Provide regular sanitization of high touch areas, such as workstations, equipment, screens, doorknobs, restrooms throughout work site

STAFFING & OPERATIONS



Provide training for employees regarding the social distancing and hygiene protocols



Employees who are displaying COVID-19-like symptoms do not report to work



Establish a plan for employees getting ill from COVID-19 at work, and a return-to-work plan

CLEANING & DISINFECTING



Establish and maintain cleaning protocols specific to the business



When an active employee is diagnosed with COVID-19, cleaning and disinfecting must be performed



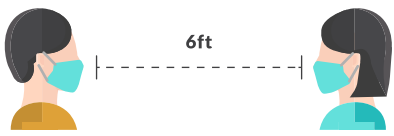
Disinfection of all common surfaces must take place at intervals appropriate to said workplace

GUÍA PARA EMPLEADOS

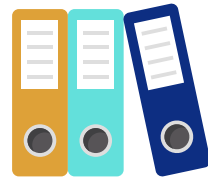
Estándares de seguridad obligatorios para lugares de trabajo



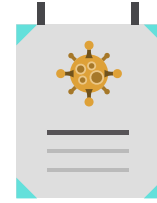
DISTANCIAMIENTO SOCIAL



Todas las personas, incluyendo empleados, clientes y proveedores, deben permanecer a por lo menos seis pies de distancia en la medida de lo posible, tanto adentro como afuera de los lugares de trabajo



Establezca protocolos para garantizar que los empleados practiquen el distanciamiento social adecuado



Provea afiches sobre el distanciamiento social seguro



Exija mascarillas o máscaras para todos los empleados

PROTOCOLOS DE HIGIENE



Provea capacidad para lavado de manos en todo el lugar de trabajo

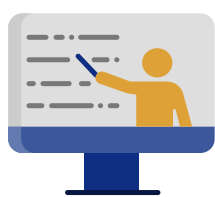


Garantice el lavado de manos frecuente por parte de los empleados y suministros adecuados para hacerlo



Provea higienización regular de áreas de mucho contacto, tales como estaciones de trabajo, equipos, pantallas, manubrios, y baños en todo el sitio de trabajo

PERSONAL Y OPERACIONES



Provea capacitación para los empleados sobre los protocolos de distanciamiento social e higiene



Los empleados que muestran síntomas relacionados con el COVID-19 no se reporten a trabajar



Establezca un plan para los empleados que se hayan enfermados con COVID-19 en el trabajo, y un plan para regresar al trabajo

LIMPIEZA Y DESINFECCIÓN



Establezca y mantenga protocolos de limpieza específicos para dicho negocio



Cuando un empleado activo haya sido diagnosticado con COVID-19, se debe realizar una limpieza y desinfección



La desinfección de todas las superficies comunes se debe realizar en intervalos apropiados para dicho lugar de trabajo